

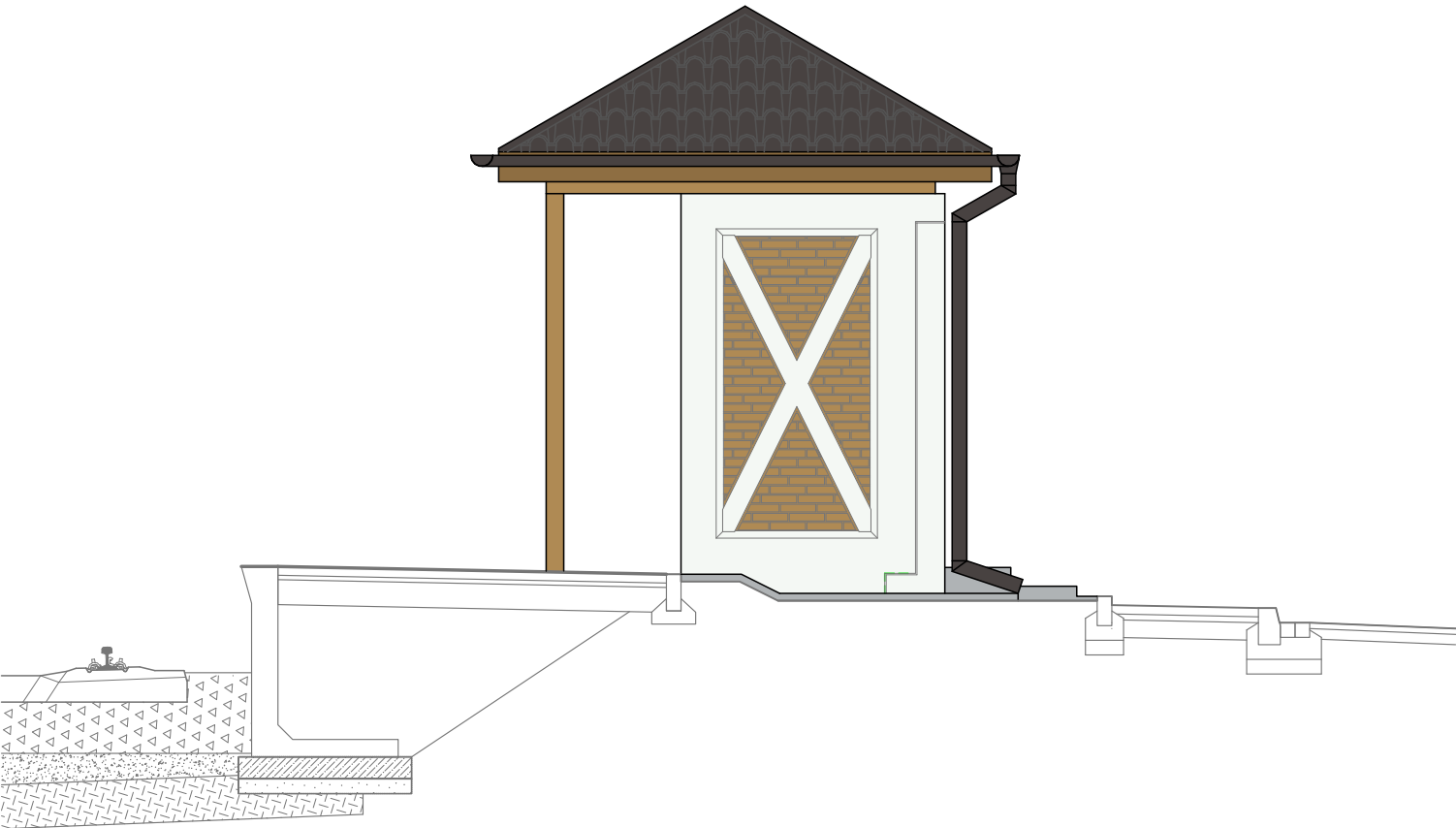
ČELNÍ POHLED - JIŽNÍ



ZADNÍ POHLED - SEVERNÍ




BOČNÍ POHLED - VÝCHODNÍ




LEGENDA BAREV:

- BETONOVÝ PREFA PŘÍSTŘEŠEK – NÁTĚR RAL 9003 – SIGNÁLNĚ BILÁ
- FASÁDNÍ RELIÉF OBKLAD – NÁTĚR RAL 7011 – HNĚDOBÉŽOVÁ
- KRYTINA Z PLECHOVÝCH ŠABLON S IMITACÍ TAŠKY – RAL 7016 – ANTRACITOVĚ ŠEDÁ
- KLEMPÍŘSKÉ PRVKY – POPLASTOVANÝ PLECH, RAL 7016

REVIZE Č.	DATUM	ZMĚNA



SB projekt s.r.o.
Kasárenská 4063/4, 695 01 Hodonín

Autorizovaná osoba:		Vypracoval:	PROJEKTANT ČÁSTI PD		
Ing. Barbara Zapletalová		ČKAIT: 1201337, obor: TD02	Ing. Vendula Koutná		
			Monika Zedníčková		
Místo stavby:	Skrbeň, parc. č. 580/1, k.ú. Skrbeň [552151]			F-PROJEKT-DOPRAVNÍ STAVBY s.r.o. Janáčkova 4642/5d 79601 Prostějov	
Investor:	 Správa železnic, státní organizace, Dlážděná 1003/7, 110 00 Praha 1 Stavební správa východ, Nerudova 1, 779 00 Olomouc				
Název stavby:					
Rekonstrukce zastávky Skrbeň a přejezd (P7624) s PZS v km 11,627 trati Kostelec na Hané - Olomouc				Formát:	3xA4
Část: SO 06 - PŘÍSTŘEŠEK PRO CESTUJÍCÍ				Datum:	04/2020
				Stupeň:	DSP
				Č. zakázky:	219002
Obsah: POHLEDY - BAREVNÉ ŘEŠENÍ				Měřítko:	1:50
				Část:	Příloha
				E.1.2	8